



Les white spot

Laurent Elbèze

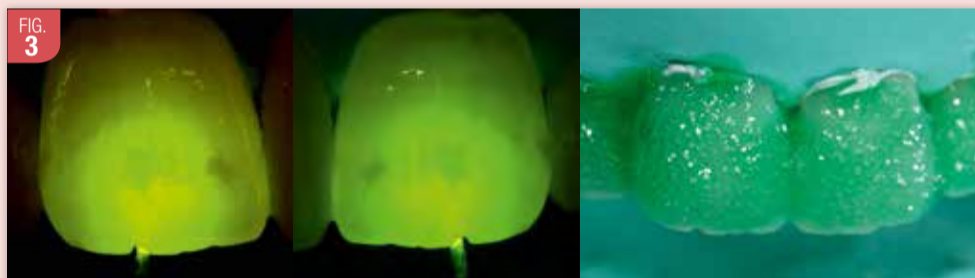
Les white spot, ou lésions précaries, sont les taches blanches les plus retrouvés chez nos patients. Il s'agit aussi des lésions les plus simples à traiter. Leurs étiologies permettent de comprendre la nature superficielle de la lésion et non recouverte par un émail sain (même si la surface est souvent reminéralisée secondairement à la déminéralisation). Cette illustration a pour objectif de guider un praticien réalisant ces premiers traitements d'érosion / infiltration. Commencer par ces taches permet de manière relativement simple d'obtenir de bons résultats.



Jeune patiente présente des taches apparues selon elle après un traitement orthodontique



On peut facilement deviner la place des anciens brackets ODF, délimités par les lésions précaries. Une interrogation se pose sur les lésions proches du bord libre des incisives centrales, pouvant aussi correspondre à une fluorose.



L'analyse de l'opacité en transillumination permet d'apprécier la taille de la lésion. La lésion étant superficielle son accès (validé par le sondage au bistouri et transillumination) est facilité sans avoir recours à un fraisage ou sablage. L'application de l'icon etch constitue la première étape du traitement d'icon proprement parlé.



L'atténuation optique de la lésion pendant l'application de l'icône dry est un prérequis à l'infiltration. L'ethanol a pour objectif de sécher la lésion pour permettre une meilleure pénétration de l'icon infiltrant.



Même si une stratification de composite n'est pas nécessaire, il est essentiel de soigner le polissage de la dent traitée (limitant le risque de colorations secondaires).



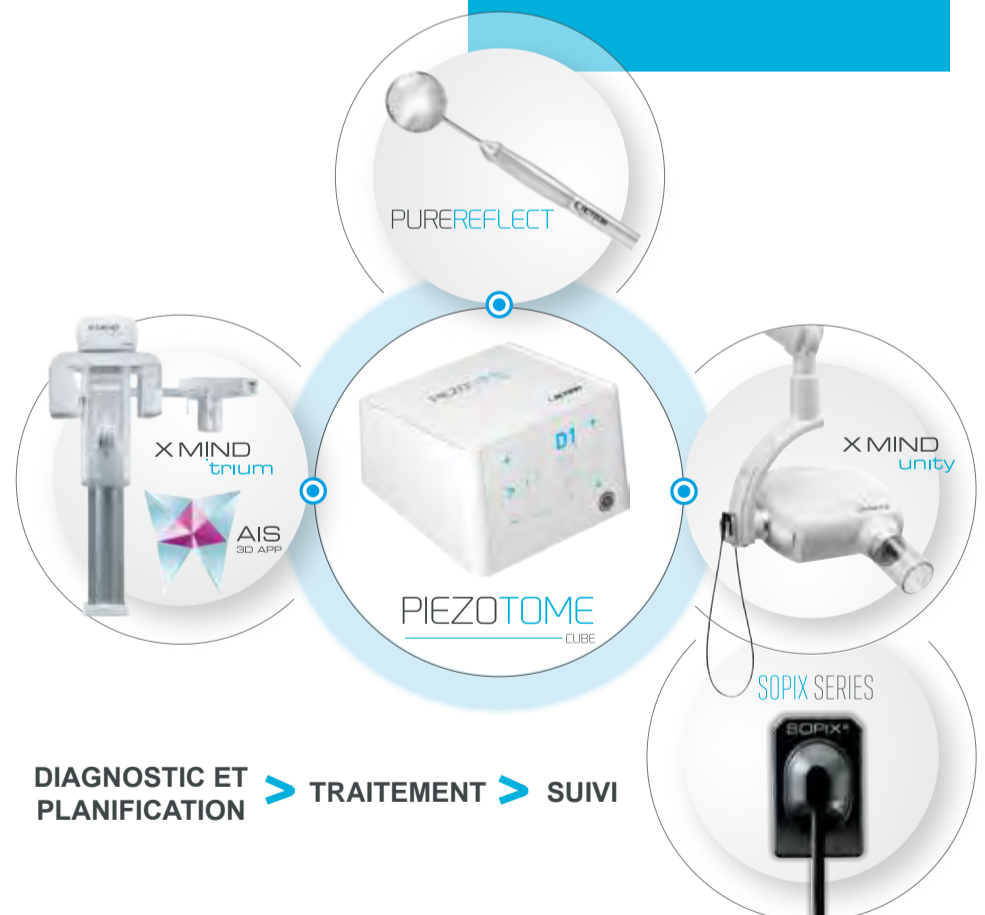
Résultat esthétique, plusieurs mois après le traitement, relativement simple à obtenir, même pour un praticien débutant dans ces traitements.

La solution clinique pour vos workflows* Implantologie

par ACTEON®

Expertise & innovation

Une offre complète couvrant toutes les étapes du workflow* Implantologie. Associant une expertise en Imagerie et en Ultrasons, Acteon® propose des produits innovants pour aider les implantologues à réaliser des actes confortables en toute sécurité, depuis le diagnostic jusqu'au traitement et son suivi.



Dispositifs médicaux, consultez les notices ou les étiquetages spécifiques à chacun pour plus d'information

*Etapas cliniques



ACTEON® Group
17 avenue Gustave Eiffel • ZI du Phare • 33700 MERIGNAC • FRANCE
www.acteongroup.com